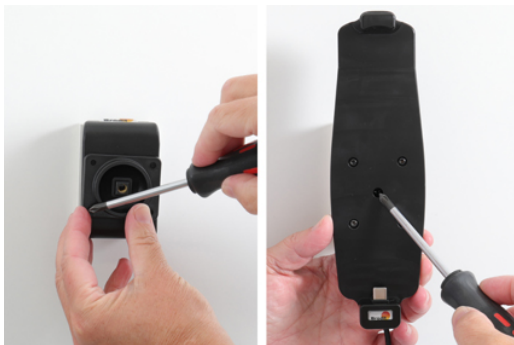


TELEPÍTÉS

Aktív tartó fix bekötéssel



Mielőtt elkezdené a telepítést, kérjük, olvassa el a használati útmutatót és tekintse át a képeket. Fontos: A töltőegység áramfogyasztása 2A, használjon külső biztosítékot. Beszereléskor a tartó piros vezetékét csatlakoztassa a külső biztosíték által védett áramkör pozitív részéhez, közel az energiaforráshoz. Vezesse a kábelt a tartótól a műszerfalig, és a mellékelt ragasztóval rögzítse a töltőt. Győződjön meg róla, hogy a töltő a műszerfal mögött jól szellőző helyen álljon! Vezesse az elektromos vezetékét a töltőtől a gépkocsi áramforrásához és csatlakoztassa a következőképpen:

1. Kösse a fehér vezetékét a negatív föld pólushoz.
2. Kösse a piros vezetékét a 12/24V-os áramellátáshoz, amelyet a jármű gyújtáskapcsolója szabályoz.

A tartó felszerelése: 1. Lazítsa meg a tartó közepén a csavart, így eltávolíthatja a csukló hátsó részét.

2. Helyezze a csukló talp részét a kívánt helyre. Ezután rögzítse a mellékelt csavarokkal. Helyezze a tartót a talp fölé úgy, hogy az illeszkedjen a csuklóval. Húzza meg a csavarokat, amíg a tartó szorosan a helyére nem kerül, de ez később még állítható.

3. Az eszköz behelyezése: helyezze az eszköz tetejét a tartóba, majd nyomja előre és felfelé az eszközt, hogy a tartóba kerüljön. Az eszköz kivétele: nyomja felfelé az

eszköz alját, ezzel egy időben húzza ki az eszközt a tartóból.

4. A tartó a helyére került.

Az alábbiakkal kompatibilis

- Samsung Galaxy Note 20 Ultra 5G; Samsung Galaxy S20 Ultra 5G (SM-G988B)