

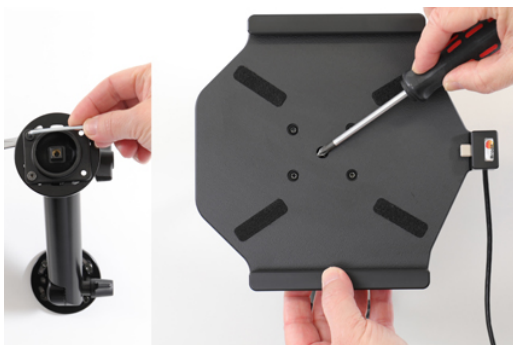
TELEPÍTÉS

Aktív tartó fix bekötéssel



Mielőtt elkezdené a telepítést, kérjük, tekintse meg a képeket és figyelmesen olvassa el a használati útmutatót!

1. Csavarja ki a tartó közepén a csavart, amíg egy halk kattanást nem hall, így erős kézmozdulattal eltávolíthatja a csukló hátsó részét.



2. Helyezze a csukló talp részét a kívánt helyre. Ezután rögzítse a mellékelt csavarokkal. Helyezze a tartót a talp fölé úgy, hogy az illeszkedjen a csuklóval. Húzza meg a csavart, amíg a tartó szorosan a helyére nem kerül, de ez később még állítható.



3. Az eszköz tartóba helyezése: Csúsztassa az eszközt a tartóba, amíg nem érzi/hallja, hogy bepattant a helyére. Az eszköz kivétele a tartóból: csúsztassa ki az eszközt a tartóból.

4. A tartó a helyére került.

Az alábbiakkal kompatibilis

- Samsung Galaxy Tab A7 10.4 (2020) SM-T500/SM-T505

